



K O S Y S[®]

Ekonomický systém

Uživatelská příručka

DEMOVERZE, STARTVERZE

Verze 15.0
Leden 2005

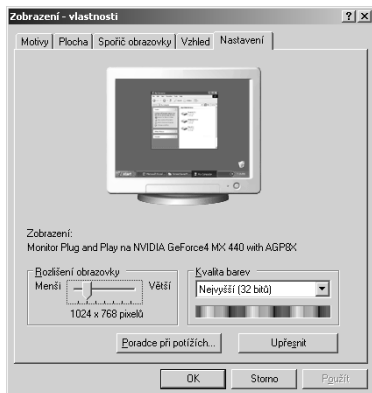
KSoft je registrovaná ochranná známka ÚPVČR 069822 178822,
KOSYS je registrovaná ochranná známka ÚPVČR 80055 180458.

1. SYSTÉM K O S Y S

Práce na ekonomickém systému KOSYS byly započaty před rokem 1990 ještě v prostředí MS-DOS ve spolupráci s uživateli, auditory a daňovými poradci. V současné době je systém KOSYS vytvořen v síťové verzi Visual FoxPro, což zaručuje kompatibilitu se všemi verzemi systému Windows. Dále je pravidelně upravován nejen na základě legislativních změn, ale je brán zřetel i na podněty uživatelů. Systém KOSYS si oblíbilo a užívá široké spektrum firem bez omezení z celé České republiky.

Abychom umožnili i malým firmám a drobným podnikatelům zpracovávat data na výkonném a spolehlivém software bez zbytečných výdajů, vytvořili jsme START verzi systému jen omezenou počtem záznamů tak, aby plně vyhovovala malým firmám a drobným podnikatelům a pokryla plně jejich potřeby minimálně na jeden hospodářský rok.

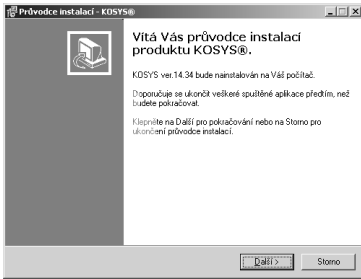
2. Instalace systému KOSYS



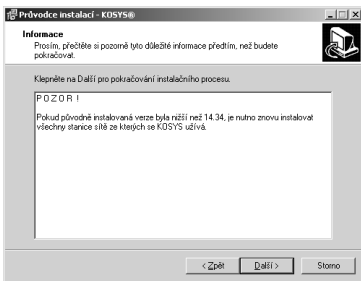
Před instalací systému KOSYS nastavte režim zobrazení na monitoru. Klikněte na „Tento počítač“, „Ovládací panely“, „Obrazovka“, „Nastavení“, nastavte zobrazení 1024x768 a „malá písma“. Pokud to vaše obrazovka dovolí, nastavte „high color“. Program KOSYS je vytvořen pro tyto rozměry pracovní plochy, přizpůsobuje se i většímu rozlišení obrazovky. Při takto či více zvětšené obrazovce jsou popisy tlačítek menu závislé na nastavení „Velikosti písma“. Pokud zvolíte „Velká písma“, zvětší se i popisy tlačítek menu.



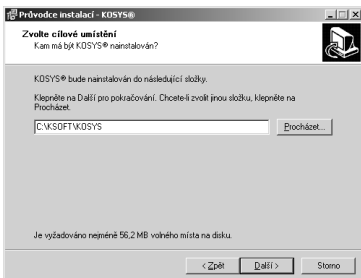
Vlastní instalaci provedete tak, že založíte CD, kliknete na "Tento počítač", pak na ikonu vašeho CD a spustíte instalační program SETUP.EXE.



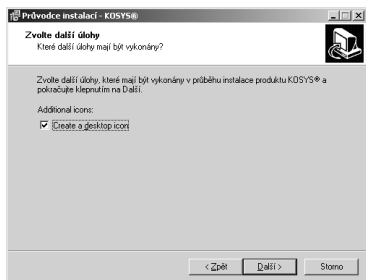
Jako druhá volba se zobrazí již okno instalačního programu, kde se rozhodnete, jestli budete dále pokračovat v instalaci (Další) nebo instalační program ukončíte (Storno).



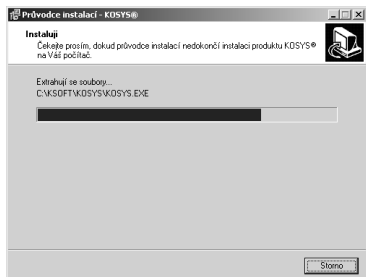
Instalační program Vás upozorní na důležité informace, která byste měli před spuštěním instalace znát.



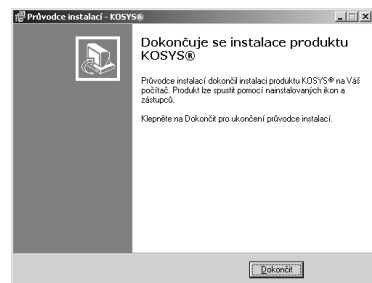
Pokud chcete KOSYS instalovat na jiný disk než "C", nabídne vám program možnost změnit cíl instalace. Změnit můžete jen cílový disk, **složky KSOFT/KOSYS zachovejte**.



Dalším krokem můžete zatržením pole „Create a desktop icon“ vytvořit ikonu KOSYS na ploše systému Windows.



Následující formulář Vás bude informovat o průběhu instalace.



O dokončení instalace budete informováni a tlačítkem „Dokončit“ instalaci ukončíte.

Po první instalaci z CD KOSYS spustíte ikonu na ploše nebo z nabídky „Start“, „Programy“, „KOSYS“. Na tomto místě také naleznete program Kalkulačka a Telefonní seznam. Pokud tyto programy umístíte do nabídky „Po spuštění“, při každém zapnutí počítače se programy spustí a uloží na spodní lištu.

3. Spuštění

Po první instalaci z CD KOSYS spustíte z nabídky "Start", "Programy", "KOSYS". Na tomto místě také naleznete program Kalkulačka a Telefonní seznam. Pokud tyto programy umístíte do nabídky "Po spuštění", při každém zapnutí počítače se programy spustí a uloží na spodní lištu systému Windows.

3.1. Demonstrační verze

Při prvním spuštění systému KOSYS se nainstaluje demoverze s datovými knihovnami naplněnými daty pro jednoduché a podvojně účetnictví. Demoverze je vytvořena pro dvě pracoviště sítě a je omezena pouze časově na dobu 80i dnů (není dále prodlužována).

3.2. Aktivace Start verze

Z demoverze se můžete přepnout tlačítkem „Aktivace Start verze“ do plně funkčního systému KOSYS pro jednu firmu s jednoduchým nebo podvojným účetnictvím a ihned pracovat. Po aktivaci tlačítka Start verze se zobrazí formulář s licenčními podmínkami a s údaji o zpracovávané firmě. Zvolíte také způsob účtování a po stisku tl. „Aktivovat...“ se Vám vytvoří ostrá datová knihovna START připravená již pro vaši práci.



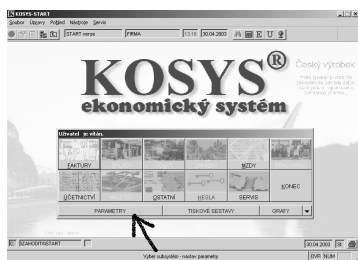
Start verze je omezena počtem záznamů vybraných modulů. Pro ochranu autorských práv systému KOSYS je jednou za rok generováno sériové číslo po jehož sdělení firmě KSoft s.r.o. Vám bude vydáno **zdarma** aktivační heslo.

KSoft s.r.o., Lázeňská 565, 274 01 Slaný, tel./fax 312 520 589, kosys@kosys.cz.

4. Pracujeme v KOSYSu

4.1. Nastavení parametrů

Vstup do datové knihovny provedete klávesou ENTER nebo ikonou „Jednouživatelský vstup“.



Po vstupu do knihovny se na obrazovce zobrazí jednotlivé moduly systému KOSYS a je nutné před začátkem práce nastavit parametry datové knihovny (šipka) a parametry modulů. Vlastnosti modulů zobrazíte pravým klikem na ikonu modulu.

4.2. Postup práce - počátky

Po nastavení parametrů jednotlivých modulů je potřeba před začátkem prací zavést počátky.

Pro firmu s podvojným účetnictvím:

V modulu ÚČETNICTVÍ „Volba účtové osnovy“, „Osnova“ (pořídít analytické účty), zavést konečný stav minulého období do menu „Pokladny“, do „Účtování“ vložit počátky účtů.

V modulu FAKTURY zavést „Bankovní účet“ spolu s označením čísla účtu, vložit konečný stav „Bankovního výpisu“ minulého období, zkontrolovat popřípadě upravit předkontakci v menu „Účty“, založit v odeslaných a přijatých fakturách nezaplacené.

V modulu MZDY založit „Pojišťovny“, „Výplatní místa“, zkontrolovat „Složky“, zkontrolovat popřípadě změnit nastavení účtování mezd ve funkci „Účty“. Funkci „Nový měsíc“ se posunete, až na aktuální.

Pro firmu s jednoduchým

Začínáte-li uprostřed roku, zadejte stav sloupců peněžního deníku v modulu ÚČETNICTVÍ ve funkci „Počátky“, zavést konečný stav minulého období ve funkci „Pokladny“.

V modulu FAKTURY zavést „Bankovní účet“ spolu s označením čísla účtu, vložit konečný stav „Bankovního výpisu“ minulého období, založit v odeslaných a přijatých fakturách nezaplacené.

V modulu MZDY založit „Pojišťovny“, „Výplatní místa“, zkontrolovat „Složky“. Funkcí „Nový měsíc“ se posunete, až na aktuální.

4.3. Postup práce – obecně

Ovládání programu v prostředí Windows je velice jednoduché a přehledné a věříme, že s ním nebudete mít problémy. Všechny moduly v systému KOSYS jsou navzájem provázány a proto je nutné dodržet určitý postup práce. Pokud budeme například zpracovávat bankovní výpisy je logické, že zaplacená faktura na tomto výpise musí být již dříve pořízena do evidence faktur. Z tohoto příkladu je jasné, jakým způsobem se při práci v systému KOSYS postupuje.

Podrobný popis všech funkcí systému KOSYS naleznete v uživatelské příručce, kterou si můžete objednat u firmy KSoft s.r.o.

5. Přejít na plnou verzi

V této verzi systému KOSYS se setkáte se všemi obvyklými funkcemi, které využívají střední a velké firmy z celé ČR. Bylo zde provedeno pouze omezení počtu záznamů v jednotlivých modulech tak, aby verze plně postačila malým firmám a drobným podnikatelům. Pokud se podnikání firmy během používání této verze rozšíří je možné přejít na plnou verzi systému KOSYS bez ztráty dat během velice krátké chvíle. Bližší informace naleznete na www.kosys.cz.