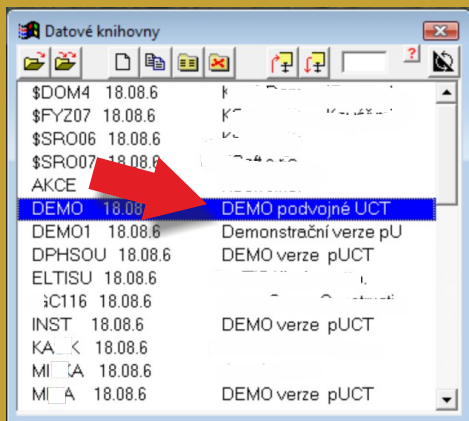


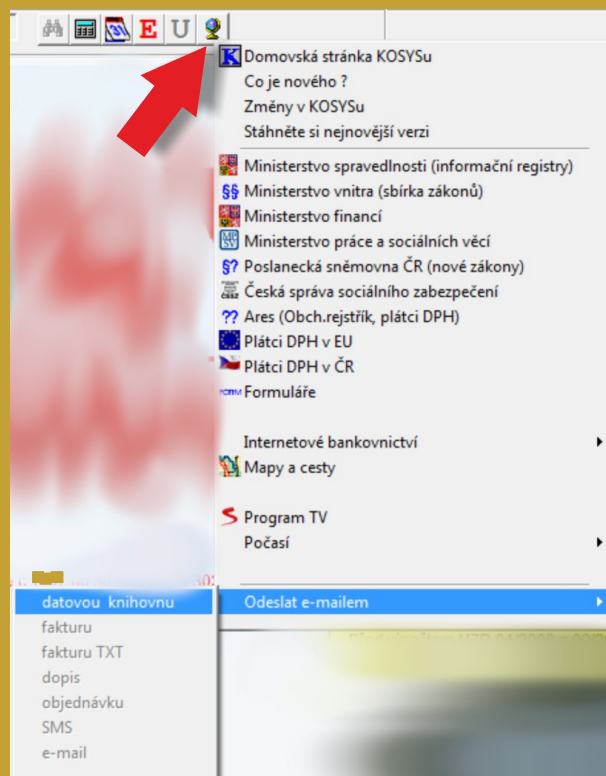
# Odeslání datové knihovny e-mailem

Pro odeslání se využívá místní e-mail klient. Doporučujeme Microsoft Outlook (32bit verze). V první obrazovce KOSYSu na horní liště si pod ikonou „Licence a konfigurace“ nastavte odesílání pomocí „Microsoft“. Více info v příručce na [www.kosys.cz](http://www.kosys.cz)

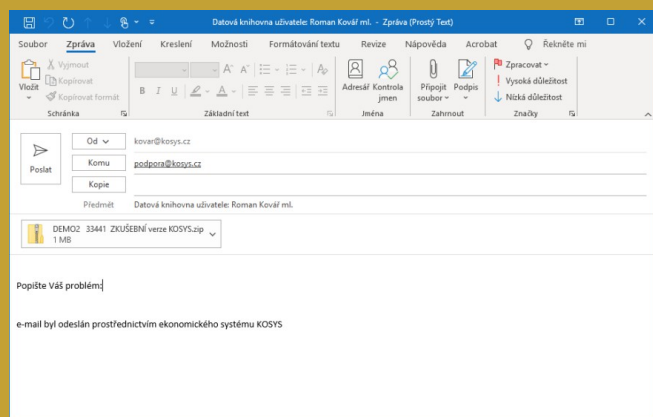
1. Ukončete práci v KOSYSu na všech pracovištích sítě, **označte klikem datovou knihovnu**



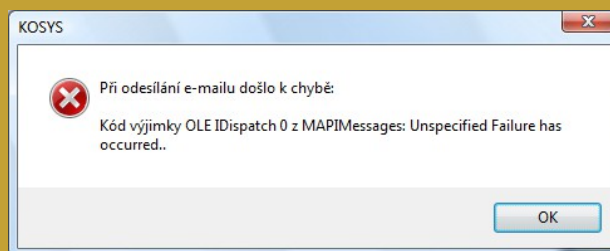
2. Na horní liště KOSYSu **klikněte na ikonu internet (globus)** a vyberte **Odeslat e-mailem - Datovou knihovnu**



3. Vytvoří se nová zpráva s datovou knihovnou v příloze. **Popište problém..**



**Pozn.: Pokud nemáte nastaven výchozí e-mail klient Microsoft Outlook (32bit verze) na svém počítači, zobrazí se chyba:**



Odesláním datové knihovny souhlasíte s užitím osobních údajů nutných k údržbě a úpravě poskytovaného produktu. Zprostředkovatel (KSoft s.r.o.) se dále zavazuje, že osobní údaje nezneužije ke svému prospěchu nebo prospěchu třetích osob a užije nutné informace pouze k výkonu dané služby.

... pak je nutné datovou knihovnu v KOSYSu uložit na disk ikonou „Zabalení (archivace) datové knihovny“ a ve vašem e-mail programu připojit jako přílohu. Je-li příloha příliš veliká, můžete k odeslání použít [www.uschovna.cz](http://www.uschovna.cz)